

Mac OS X 系统 VPN 安装及使用说明

当您在校外访问图书馆数字资源时，需通过 VPN 接入校园网。我们为您提供了 VPN 客户端安装及使用说明，您可按[安装及使用指南](#)操作，顺利实现 VPN 接入。

安装及使用指南

如您是第一次使用 VPN，请从 1 第一步开始，如您之前已经使用并安装过"Juniper Networks"VPN 客户端，请直接从 2 第二步开始。

1. 下载并安装 VPN 客户端

1.1 在浏览器地址栏输入下列链接下载 VPN 安装包

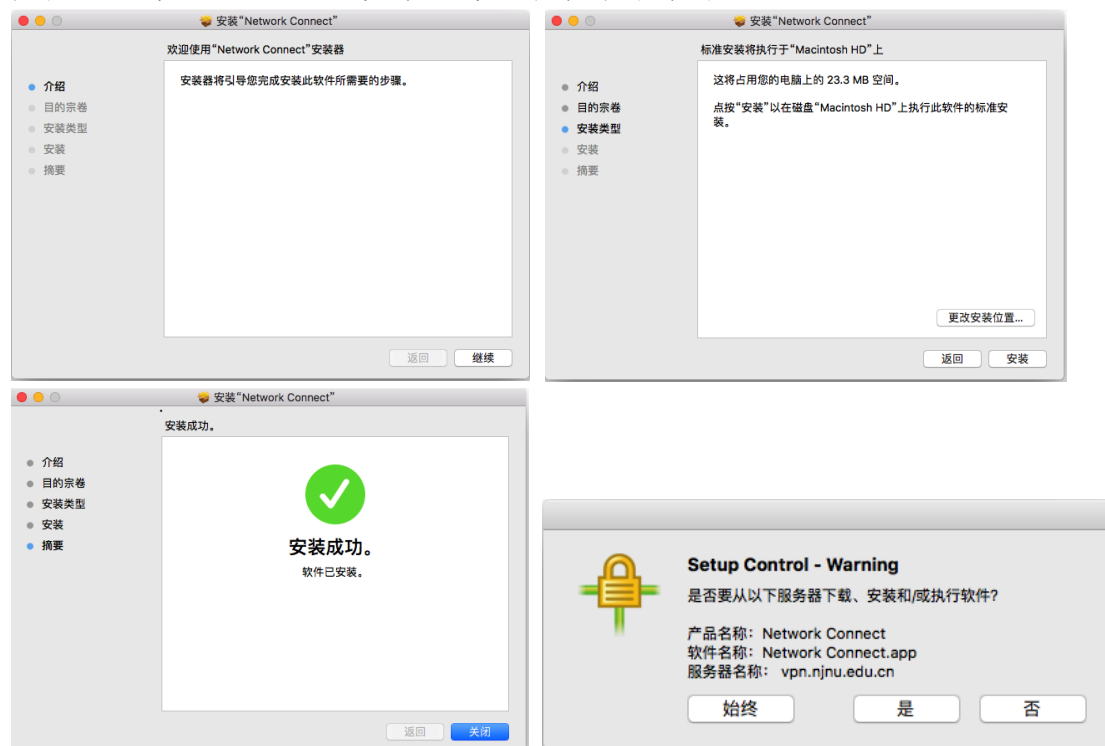
http://www.njnu.edu.cn/wzattach/115729_390241.zip

下载完毕后解压，运行 NetworkConnect.pkg 进行安装。



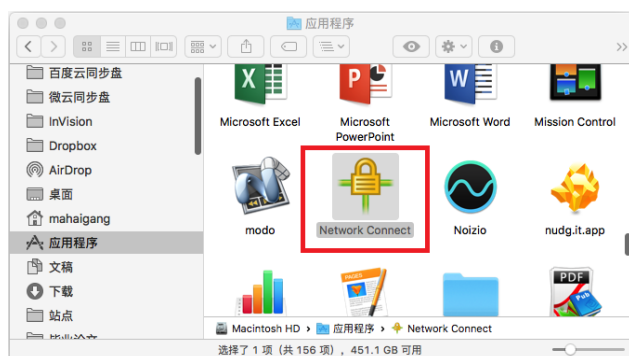
1.2 安装注意事项

安装过程中若遇提示需做选择时，选择“继续”，“安装”，“是”或“始终”。



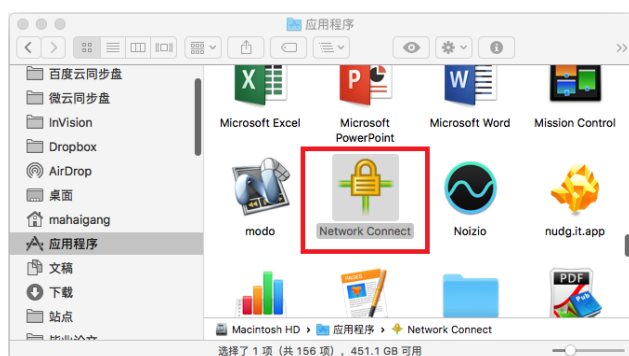
1.3 判断安装是否已成功

在应用程序栏目里查看是否已存在"Network Connect"应用，若存在则说明安装成功。



2.打开 VPN 客户端，登录连接校园

2.1 在应用程序栏目里查找“Network Connect”应用，双击启动应用。



在打开的“Network Connect”应用中，“登录”栏输入 <https://vpn.njnu.edu.cn/>，用户名和密码栏输入统一身份认证使用的用户名和密码，“点击登录 VPN”即可。



2.2 登录后出现下列弹出窗口则连接成功。不再使用时点击“登出”即可断开连接。



3.访问图书馆数字资源

VPN 连接成功后，在浏览器中输入 <http://lib.njnu.edu.cn>，您就可以访问南京师范大学图书馆网站“数字资源导航”栏目，检索和下载您所需要的数字资源。



*当您在 VPN 接入过程中遇到困难，信息化建设管理处还为您提供如下两种求助方式:

- 1.拨打信管处咨询电话：83598000（工作时间为：周一至周日：8：00: -17:00（电话及人工受理），周一至周五：18:00-20:00（电话受理）。寒暑假期间值班时间另行通知）
- 2.您可至各校区信管处用户服务部前台咨询：

地点位于：随园校区：1 舍、2 舍之间校园卡服务大厅。

仙林校区：S3 化成楼校园卡服务大厅。

紫金校区：第一教学楼校园卡服务大厅。